

Архитектурное бюро
АРС

Свидетельство №П-175-7730713014-01 о допуске к работам, в области подготовки проектной документации
Адрес: 105120, г.Москва, ул.Сергия Радонежского, д.27, стр.1

Тел./Факс: 8 (495) 514-91-78

E-mail: rvtv@yandex.ru

Сайт: www.rvtv.ru

ПРОЕКТ

переустройства/перепланировки помещений,
расположенных по адресу:

г.Москва, Крестьянский тупик, д.16,

Здесь можно посмотреть Техническое заключение о состоянии несущих и ограждающих конструкций отдельно стоящего здания по адресу Крестьянский тупик

Заказ: 1309-4

Главный инженер проекта

/ Байдаков Г.В. /

Инженер проекта

/ Замятин Д.А. /

МОСКВА 2014г.

Содержание

Текстовая часть		Лист
1	Содержание	1-2
2	Запись руководителя проекта	3
3	<u>Пояснительная записка</u>	
3.1	Введение, общие данные, АСР	4
3.2	Выводы и рекомендации	5
3.3	Инженерное оборудование	6
3.4	Противопожарные мероприятия	7
3.5	Мероприятия по шумозащите	8

Графическая часть		
4	План помещений цокольного этажа до перепланировки. Экспликация.	9
5	План помещений первого этажа до перепланировки. Экспликация.	10
6	План помещений второго этажа до перепланировки. Экспликация.	11
7	План помещений цокольного этажа после перепланировки. Экспликация.	12
8	План помещений первого этажа после перепланировки. Экспликация.	13
9	План помещений второго этажа после перепланировки. Экспликация.	14
10	Фасад в осях "Г"- "А" до перепланировки и после перепланировки	15
11	Фасад в осях "1"- "3" до перепланировки и после перепланировки	16
12	Фотофиксация фасада в осях "Г"- "А"	17-18
13	Фотомонтаж проектного положения фасада в осях "Г"- "А"	19-20
14	Фотофиксация фасада в осях "2"- "3"	21
15	Фотомонтаж проектного положения фасада в осях "2"- "3"	22
16	Фотофиксация фасада в осях "1"- "2"	23
17	Фотомонтаж проектного положения фасада в осях "1"- "2"	24

Заказчик: Собственник помещения	Заказ № 1309-4
---------------------------------	----------------

Адрес: г.Москва, Крестьянский тупик, д.16,

Изм.	Колуч.	Лист	№ док.	Подпись	Дата				
	Должность	Фамилия				Проект переустройства/перепланировки помещений	Стадия	Лист	Листов
	ГИП	Байдаков		11.14			ПП	1	38
	Инженер	Замятин		11.14		Содержание	ООО "АРС"		

18	План расстановки сантехприборов с трубной разводкой	25
19	Аксонметрические схемы канализации, горячего и холодного водоснабжения	26
20	Экспликация полов	27
21	Схема гидроизоляции санузлов	28
22	Схема устройства перегородок из ГЛК/Пеноблоков	29-30
23	Схема усиления оконного проема. Разрез А-А.	31
24	Схема усиления проема на втором этаже. Разрез А-А.	32
25	Сбор нагрузок при проектировании новых покрытий полов	33
<u>Приложения</u>		
26	Указания к производству общестроительных работ	34
27	Нормативная база	35
28	Свидетельство о допуске на выполнение проектных работ	36-38

Инв. № подл.	Инженер	Замятин	11.14	ГИБ	Байдаков	11.14	Должность	Фамилия	Изм.	Колуч.	Лист	№ док.	Подпись	Дата	Подп. и дата	Инв. № дубл.	Взам. инв. №	Подп. и дата
Заказчик: Собственник помещения																		
Заказ № 1309-4																		
Адрес: г.Москва, Крестьянский тупик, д.16,																		
Проект переустройства/перепланировки помещений																		
Содержание																		
Стадия																		
Лист																		
Листов																		
ПП																		
2																		
38																		
ООО "АРС"																		

Запись руководителя проекта

Технические решения, принятые в проекте, соответствуют требованиям экологических, санитарно-гигиенических, противопожарных и других законов, норм, правил и стандартов, действующих на территории Российской Федерации, исходным данным и обеспечивают безопасность для жизни и здоровья людей, предусмотренных в проекте мероприятий.

ГИП _____

_____ Байдаков Г.В.

подпись

Инв. № подл.	Подп. и дата	Инв. № дубл.	Взам. инв. №	Подп. и дата

						Проект переустройства/перепланировки помещений Адрес: г.Москва, Крестьянский тупик, д.16, Заказ № 1309-4	Лист
Изм.	Копуч.	Лист	№ док.	Подпись	Дата		3

Пояснительная записка

Введение

Настоящий проект на переустройство/перепланировку помещений, расположенных по адресу: г. Москва, Крестьянский тупик, д.16, , разработан на основании Задания заказчика и выполнен в соответствии СНиП 31-05-2003 «Общественные здания административного назначения»; СНиП 2.01.07-85* «Нагрузки и воздействия»

Общие данные

Обследуемое здание нежилое, индивидуальной серии, несущий каркас выполнен из кирпичной кладки. Год постройки 1887, 3-ех этажное. Общей площадью - 401,2 м².

Архитектурно-строительные решения

Переустройство и перепланировка помещений заключается в изменении конфигурации существующих помещений и состоит из следующих мероприятий:

1. Возведение новых перегородок - облегченной конструкции из ГКЛ/Пеноблоков, толщиной до 100 мм.;
2. Демонтаж/установка дверных блоков;
3. Устройство полов;
4. Установка нового сан.технического оборудования; Заложение и устройство дверных проемов в ненесущих перегородках;
5. Расширение тамбура с устройством дверного проема (из облегченной конструкции) на цокольном этаже. Фотомонтаж проектного положения приложен к проекту.
6. Устройство оконного проема по оси "1" в несущей кирпичной наружной стене с усилением металлоконструкциями. Фотомонтаж проектного положения и схема усиления приложены к проекту.
7. Заложение оконного проема по оси "А" в несущей кирпичной наружной стене. Фотомонтаж проектного положения приложен к проекту.
8. Устройство дверного проема по оси "2" на втором этаже в несущей кирпичной стене с усилением металлоконструкциями. Схема усиления проема приложена к проекту.

Интв. № подл.	Подп. и дата
Интв. № дубл.	Взм. инв. №
Подп. и дата	Подп. и дата

Изм.	Копуч.	Лист	№ док.	Подпись	Дата	Проект переустройства/перепланировки помещений Адрес: г. Москва, Крестьянский тупик, д.16, Заказ № 1309-4	Лист 4
------	--------	------	--------	---------	------	---	-----------

Выводы и рекомендации

1. При выполнении работ по устройству гидроизоляции пола санузла и шумо(звуко) изоляции полов, проводить авторский надзор, с составлением Актов на скрытые работы (Договор на осуществление авторского надзора представлен на странице 3).
2. Все материалы должны иметь сертификат Росстандарта.
3. Все работы должны проводиться организациями, имеющими допуск к работам (свидетельство о вступлении в СРО) с соблюдением правил техники безопасности и требований противопожарных норм (СНиП 21-01-97*).
4. Указанное переустройство - сохраняет без изменения основные инженерные коммуникации: стояки отопления, канализации, водоснабжения, магистральную электропроводку.

Инв. № подл.	Подп. и дата	Инв. № дубл.	Взам. инв. №	Подп. и дата	Проект переустройства/перепланировки помещений						Лист
					Адрес: г.Москва, Крестьянский тупик, д.16,						5
Изм.	Копуч.	Лист	№ док.	Подпись	Дата	Заказ № 1309-4					

Инженерное оборудование

Отопление и вентиляция

1. Система отопления сохранена, количество приборов отопления не меняется.

Вентиляция помещений осуществляется через существующую систему вентканалов.

Водопровод и канализация

Монтаж внутренних санитарно-технических систем следует производить в соответствии с требованиями СП 73.13330.2012, СП 40-101-96, СНиП 12-03-2001, СНиП 3.01.04-87, стандартов, технических условий и инструкций заводов изготовителей.

2. Санитарно-техническое переустройство помещений произвести без изменения проектного положения существующих стояков канализации, холодного и горячего водоснабжения.

3. Канализация хозяйственно-бытовая со сбросом сточных вод в существующие стояки. Трубопроводы канализации прокладываются из ПВХ $d=50/100$ мм, по ГОСТ 22689.1-89.

4. Отводные трубы (из ПВХ или из стальных водопроводных оцинкованных труб с соединением на резьбе из муфт) от сантехнических приборов прокладываются вдоль стен с последующей возможной зашивкой их коробом из негорючих материалов. Доступ к трубам следует обеспечить при помощи декоративных съемных панелей. Трубопроводы в местах пересечения со стенами подлежат заключать в гильзы обеспечивающие свободное движение труб.

Изм.	Колуч.	Лист	№ док.	Подпись	Дата	Изм.	Колуч.	Лист	№ док.	Подпись	Дата	Изм.	Колуч.	Лист	№ док.	Подпись	Дата	

Изм.	Колуч.	Лист	№ док.	Подпись	Дата	Проект переустройства/перепланировки помещений Адрес: г.Москва, Крестьянский тупик, д.16, Заказ № 1309-4	Лист 6.1
------	--------	------	--------	---------	------	--	-------------

Электрооборудование

При оснащении помещения электроприборами необходимо, чтобы их суммарная потребляемая мощность (кВт) не превышала установленную мощность МКС Мосэнерго. Система электрооборудования санузла должна обеспечивать электробезопасность.

5. При выполнении электромонтажных работ недопустимо уменьшение сечения электропроводов. Сеть электроосвещения рекомендуется выполнять проводом ППГнг (А)-HF. При необходимости перенос электророзеток и выключателей выполнять по месту.
6. Штробить несущие стены и плиты перекрытий под скрытую проводку согласно СНиП 3.05.06-85. "Электротехнические устройства". Прокладку слаботочных электросетей, радио, телефона и телевидения вести в подготовке пола, а также с использованием электротехнического шингуса, конструкций легких перегородок и подвесных потолков, обеспечивающих сменяемость разводки. В случае нарушения пожарной сигнализации необходимо ее восстановление.

Инв. № подл.	Подп. и дата	Инв. № дубл.	Взм. инв. №	Подп. и дата	Проект переустройства/перепланировки помещений						Лист
					Адрес: г.Москва, Крестьянский тупик, д.16,						6.2
Изм.	Копуч.	Лист	№ док.	Подпись	Дата	Заказ № 1309-4					

Противопожарные мероприятия и требования

1. До начала производства работ по разборке перегородок выполнить охранные мероприятия по защите перекрытия - уложить на пол дощатый настил из двух слоев досок толщиной 40мм;
2. Разборку перегородок выполнить участками 0,3х0,3м без обрушения их на пол и складировать на подмости;
3. Во избежании возгорания горючих(токсичных) строительных материалов и конструкций в период производства строительных работ при перепланировке помещения необходимо:
 - Назначить ответственного за пожарную безопасность в ремонтируемом помещении;
 - Для рабочих отвести специальное место для курения с установкой урны с водой для окурков;
 - На путях эвакуации из помещения (у наружных дверей) установить два огнетушителя;
 - Временное складирование строительных материалов, изделий, оборудования и мебели категорически запрещается размещать на путях эвакуации, как в помещении, так и на лестничных клетках;
 - Максимально исключить электрогазосварочные работы, заменив их креплениями на резьбе, болтах, дюбелях, скрутках и пр;
 - Сварочные работы, которые невозможно исключить по технологии производства строительных работ выполнять на несгораемых полах с применением несгораемых экранов, при открытых дверях и окнах;
 - Сварочные работы должны вести только аттестованные специалисты;
 - Временную проводку выполнять в пожаробезопасном исполнении с надлежащим креплением;
 - Во время проведения работ проживание строителей в помещении запрещается;
 - Запрещается хранение баллонов с газом, используемых при производстве работ;

Инв. № подл.		Подп. и дата	
Инв. № дубл.		Взам. инв. №	
Подп. и дата		Подп. и дата	

						Проект переустройства/перепланировки помещений Адрес: г.Москва, Крестьянский тупик, д.16, Заказ № 1309-4	Лист
Изм.	Колуч.	Лист	№ док.	Подпись	Дата		7.1

4. При эксплуатации помещения (после переустройства) их необходимо оборудовать первичными средствами пожаротушения (огнетушителями);
5. Направление открывания входной и межкомнатных дверей выполнить в соответствии с ППБ 01-03 п.52. Входная дверь должна иметь сертификат пожарной безопасности в системе ГОСТ;
6. Согласно СНиП 31-01-2003 п. 7.3.3 помещения (кроме санузлов, ванных комнат, душевых, постирочных, саун) следует оборудовать автономными дымовыми пожарными извещателями, соответствующими требованиям НПБ 110-03;
7. Согласно СНиП 31-01-2003 п. 7.4.5 на сети хозяйственно-питьевого водопровода следует предусматривать отдельный кран для присоединения шланга, оборудованного распылителем, для использования его в качестве первичного устройства пожаротушения для ликвидации очага возгорания в помещении. Длина шланга должна обеспечить возможность подачи воды в любую точку помещения.
8. Все виды работ необходимо производить согласно требованиям СНиП 12-03-2001 "Безопасность труда в строительстве", СНиП 21-01-97*"Пожарная безопасность зданий и сооружений" и ППБ 01-03(глава XIV-XV)
9. Внутренние электрические сети должны оборудоваться устройствами защитного отключения (430) согласно ПУЭ (п. 7.3.5 СНиП 31-01-2003);
10. Пожарная безопасность обеспечивается применением проектируемых строительных конструкций с регламентируемым пределом распространения огня по этим конструкциям, соответствующих II степени огнестойкости здания.

Инв. № подл.	Подп. и дата	Инв. № дубл.	Взам. инв. №	Подп. и дата

Изм.	Копуч.	Лист	№ док.	Подпись	Дата	Проект переустройства/перепланировки помещений Адрес: г.Москва, Крестьянский тупик, д.16, Заказ № 1309-4	Лист 7.2
------	--------	------	--------	---------	------	--	-------------

Мероприятия по шумозащите

Согласно проекта производится перепланировка и переустройство нежилых помещений расположенных в отдельно стоящем нежилом здании без изменения функционального назначения помещений. Создание строительных площадок проектом не предусмотрено.

Качество производства ремонтно-строительных работ при проведении переустройства и перепланировки должно регламентироваться в строгом соответствии с действующим порядком переустройства и перепланировки помещений в жилых домах на территории города Москвы и требованиями СП 51.13330.2011 «Защита от шума».

Для минимизации шумового воздействия, в процессе проведения ремонтно-строительных работ, необходимо соблюдать следующие организационные мероприятия:

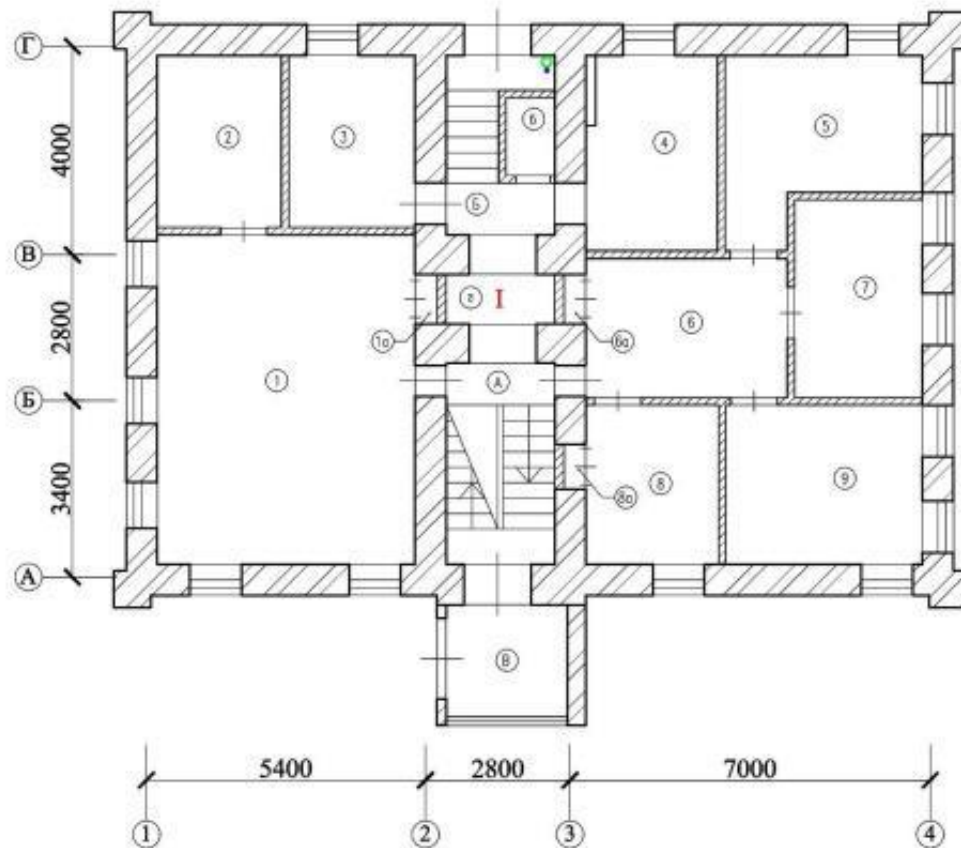
1. Работы производить только в дневное время, в период, регламентированный законодательством г. Москвы (с 9.00 до 19.00) и разрешительной документации на их производство. В ночное время, а также в выходные, дни проведение работ необходимо исключить.
2. В технологии производства работ необходимо предусмотреть мероприятия, минимизирующие время работы с инструментом, имеющим повышенную вибро-ударную активность (перфораторы, дрели и т.п.).
3. При возможности, приостанавливать работы в «тихие часы», если таковые рекомендуют соблюдать управляющие компании.

Изм.	Копуч	Лист	№ док.	Подпись	Дата
Инв. № подл.	Подп. и дата	Инв. № дубл.	Взам. инв. №	Подп. и дата	

Проект переустройства/перепланировки помещений					Лист
Адрес: г.Москва, Крестьянский тупик, д.16,					8
Заказ № 1309-4					

План помещений цокольного этажа до перепланировки

Экспликация



Этаж	№ комн.	Характеристики комнат и помещений	Общая площадь			
			Основная (жилая)	Вспом.	лоджии, балконы, прочее	
ц	1	Кабинет	32.2			
	1a	Шкаф	0.4			
	2	Подсобное помещение		7.6		
	3	Кабинет	8.2			
	4	Кабинет	10.3			
	5	Кабинет	11.8			
	6	Коридор		11.7		
	6a	Шкаф	0.3			
	7	Кабинет	10.8			
	8	Кабинет	8.8			
	8a	Шкаф	0.3			
	9	Кабинет	12.2			
	г	Коридор		2,2		
	А	Клетка лестич		8.7		
	Б	Клетка лестич		5.8		
	б	Уборная		1.6		
	В	Тамбур		5.1		
	Итого по квартире:			95.3	42.7	
	Общая площадь:			138.0		

Примечания:

- экспликация помещений согласно инвентаризационным планам БТИ

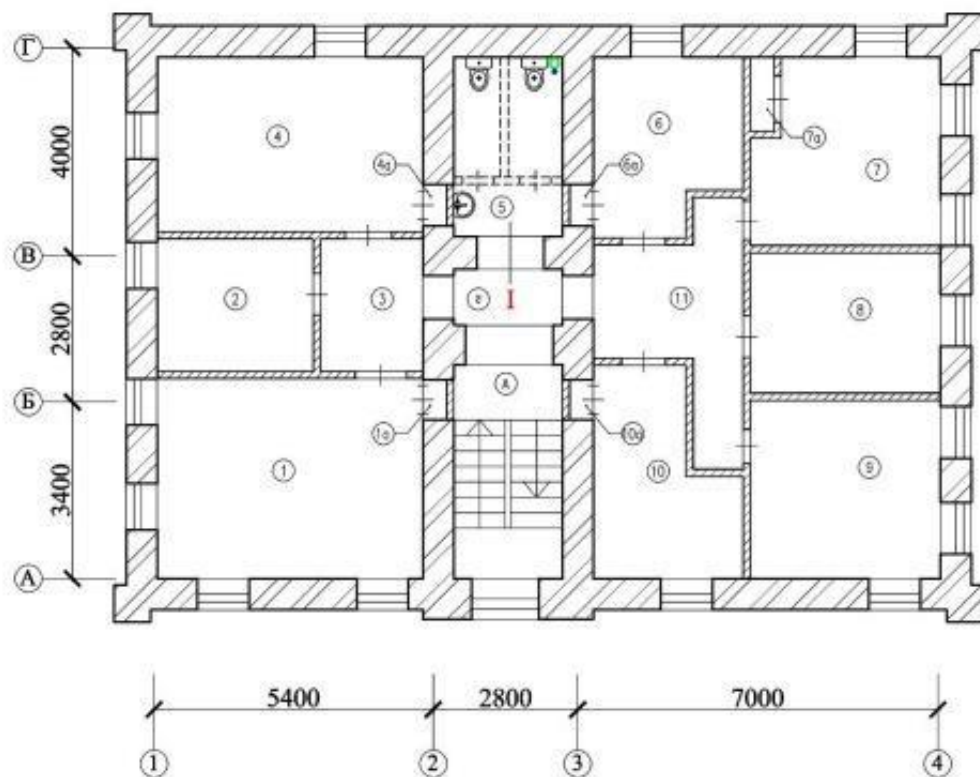
					Заказчик: Собственник помещения		Заказ № 1309-4			
					Адрес: г.Москва, Крестьянский тупик, д.16,					
Изм.	Колуч.	Лист	Редок.	Подпись	Дата	Проект переустройства/перепланировки помещений	Стадия	Лист	Листов	
ГИП		Байдаков			11.14		ПП	9	38	
Инженер		Замятин			11.14		ООО "АРС"			
План помещений цокольного этажа до перепланировки. Экспликация.										

Примечания:
- оси на плане приняты условно.

№0 11 подл.
Подп. и дата
Всех ш.л. №

План помещений первого этажа до перепланировки

Экспликация



Этаж	№ комн.	Характеристики комнат и помещений	Общая площадь		
			Основная (жилая)	Вспом.	лоджии, балконы, прочее
1	1	Кабинет	19.6		
	1a	Шкаф встроенный	0.4		
	2	Кабинет	7,9		
	3	Коридор		5.3	
	4	Кабинет	17.4		
	4a	Шкаф встроенный	0.5		
	5	Сан.узел		6.4	
	6	Кабинет	9.3		
	6a	Шкаф встроенный	0.5		
	7	Кабинет	12.5		
	7a	Подсобное помещение		0,6	
	8	Кабинет	10.4		
	9	Кабинет	12.7		
	10	Кабинет	9.7		
	10a	Шкаф встроенный	0.5		
	11	Коридор		9,2	
	A	Клетка лестич		8.7	
г	Коридор		2.2		
Итого по квартире:			101.4	32.4	
Общая площадь:			133.8		

Примечания:

- экспликация помещений согласно инвентаризационным планам БТИ

					Заказчик: Собственник помещения		Заказ № 1309-4				
					Адрес: г.Москва, Крестьянский тупик, д.16,						
Изм.	Копуч.	Лист	№ док.	Подпись	Дата	Проект переустройства/перепланировки помещений			Стадия	Лист	Листов
ГИП		Байдаков			11.14				ПП	10	38
Инженер		Замитин			11.14	План помещений первого этажа до перепланировки. Экспликация.			ООО "АРС"		

Примечания:

- оси на плане приняты условно.

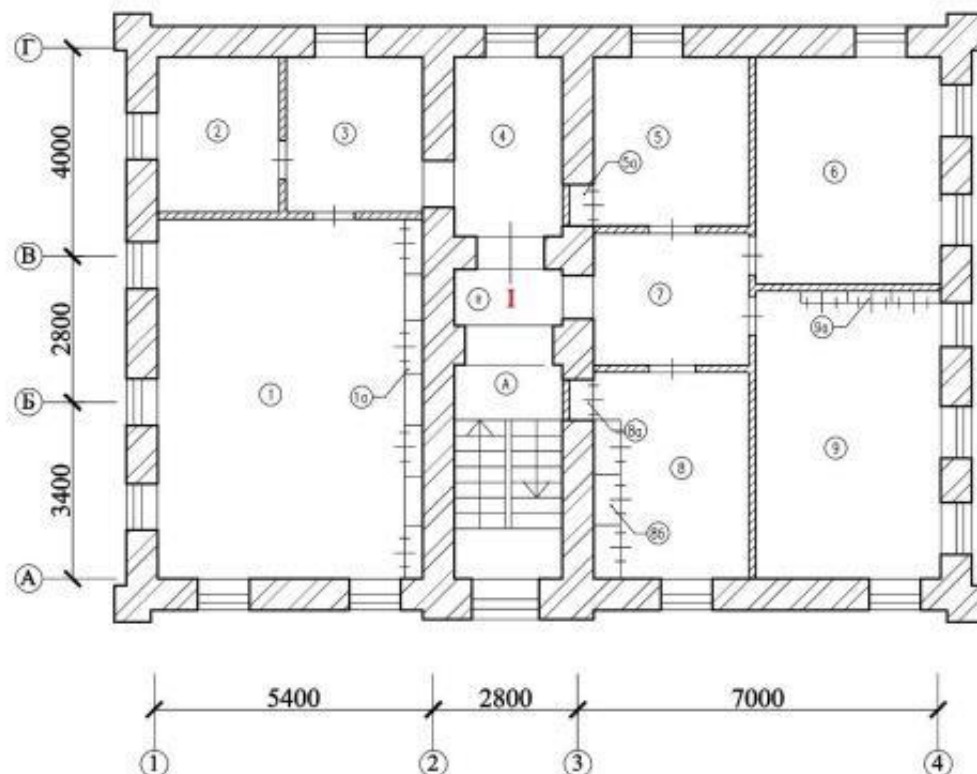
Взвз. №Б.Н

Подп. и дата

№№ и подл.

План помещений второго этажа до перепланировки

Экспликация



Этаж	№ комн.	Характеристики комнат и помещений	Общая площадь		
			Основная (жилая)	Вспом.	лоджии, балконы, прочее
2	1	Кабинет	30.2		
	1a	Шкаф встроенный		4,8	
	2	Кабинет	7.3		
	3	Кабинет	8,0		
	4	Коридор	6,1		
	5	Кабинет	10.1		
	5a	Шкаф встроенный	0.5		
	6	Кабинет	15,6		
	7	Коридор		7,9	
	8	Кабинет	11.2		
	8a	Шкаф	0.5		
	8б	Шкаф встроенный	0.0	1,4	
	9	Канцелярия	17.3		
	9a	Шкаф встроенный	0.0	2,7	
	A	Клетка лестич		8.7	
	г	Коридор		2.2	
Итого по квартире:			106.8	27.7	
Общая площадь:			134.5		

Примечания:

- экспликация помещений согласно инвентаризационным планам БТИ

Заказчик: Собственник помещения					Заказ № 1309-4				
Адрес: г.Москва, Крестьянский тупик, д.16,									
Изм.	Колуч.	Лист	Редок.	Подпись	Дата				
ГИП	Байдаков				11.14	Проект переустройства/перепланировки помещений	Стадия ПП	Лист 11	Листов 38
Инженер	Замятин				11.14	План помещений второго этажа до перепланировки. Экспликация.	ООО "АРС"		

Примечания:
- оси на плане приняты условно.

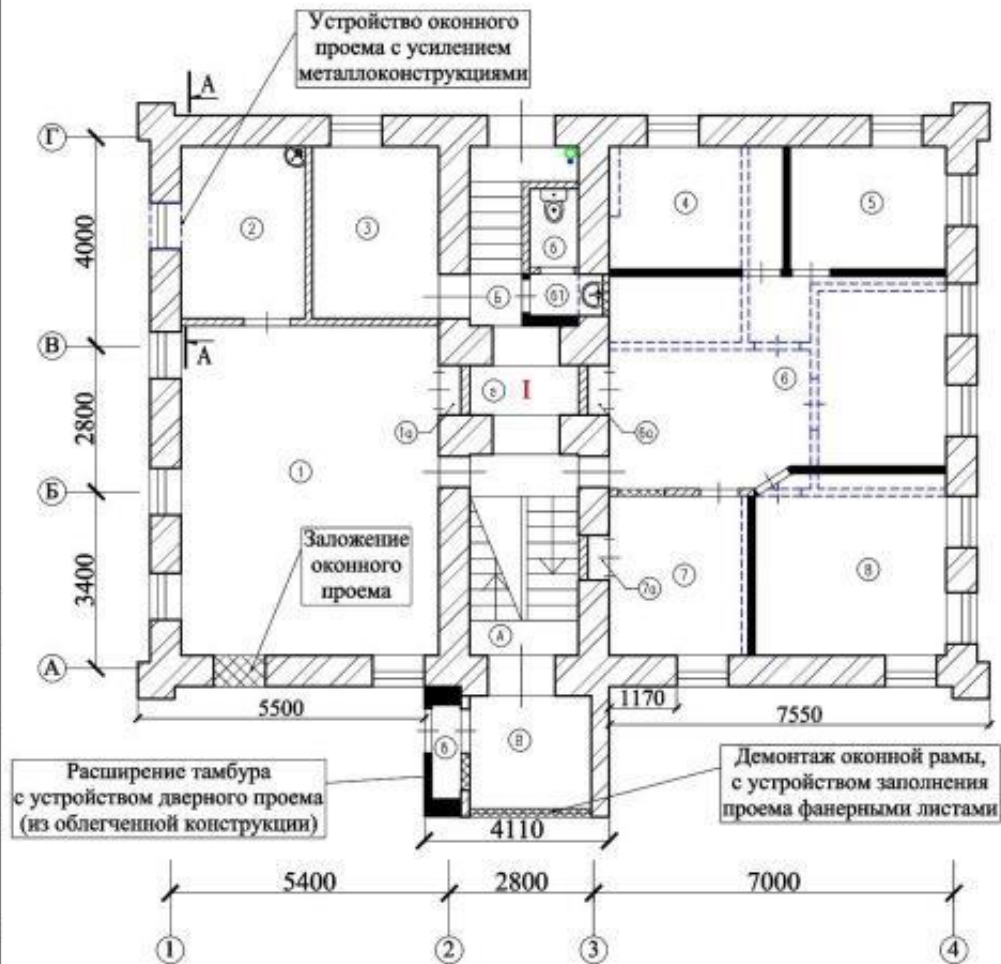
Взвешивание

Подпись и дата

№01 подл.

План помещений цокольного этажа после перепланировки

Экспликация



Этаж	№ комн.	Характеристики комнат и помещений	Общая площадь		
			Основная (жилая)	Вспом.	лоджии, балконы, прочее
ц	1	Кабинет	32.2		
	1a	Шкаф	0.4		
	2	Подсобное помещение		7.6	
	3	Кабинет	8.2		
	4	Кабинет	8.0		
	5	Кабинет	7.9		
	6	Коридор		27.4	
	6a	Шкаф	0.3		
	7	Кабинет	8.5		
	7a	Шкаф	0.3		
	8	Кабинет	13.8		
	A	Клетка лестич		8.7	
	B	Клетка лестич		5.1	
	б	Уборная		1.6	
	б1	Умывальная		0.7	
	г	Коридор		2.2	
В	Тамбур		5.1		
в	Тамбур		1.2		
Итого по квартире:			79.6	59.6	
Общая площадь:			139.2		

Примечания:

- оси на плане приняты условно.
- схему усиления оконного проема, разрез А-А, смотреть лист 31;
- фотофиксацию и фотомонтаж, смотреть листы 17-22;
- схема монтажа перегородок смотреть листы 29-30.

Условные обозначения:

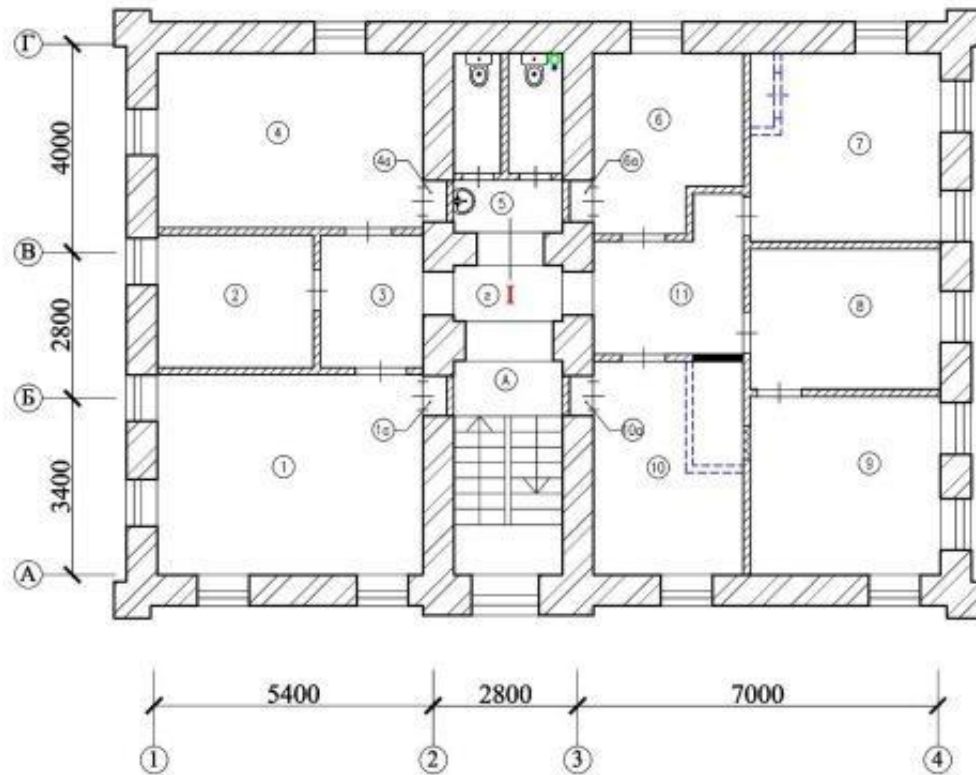
- - демонируемые перегородки (ненесущие);
- — — проектируемые перегородки из облегченных материалов;
- — — — демонтаж дверного блока;
- — — — заложение дверного проема.

Взам. инв. №
Подп. и дата
Инв. № подл.

				Заказчик: Собственник помещения		Заказ № 1309-4			
				Адрес: г.Москва, Крестьянский тупик, д.16,					
Изм.	Копуч.	Лист	№ док.	Подпись	Дата	Проект переустройства/перепланировки помещений	Стадия	Лист	Листов
							ПП	12	38
Инженер				Замгтги	11.14	План помещений цокольного этажа после перепланировки.Экспликация.	ООО "АРС"		

План помещений первого этажа после перепланировки

Экспликация



Этаж	№ комн.	Характеристики комнат и помещений	Общая площадь		
			Основная (жилая)	Вспом.	лоджии, балконы, прочее
1	1	Кабинет	19,6		
	1a	Шкаф встроенный	0,4		
	2	Кабинет	7,9		
	3	Коридор		5,30	
	4	Кабинет	17,4		
	4a	Шкаф встроенный	0,5		
	5	Сан.узел		6,4	
	6	Кабинет	9,3		
	6a	Шкаф встроенный	0,5		
	7	Кабинет	13,1		
	8	Кабинет	10,4		
	9	Кабинет	12,7		
	10	Кабинет	11,8		
	10a	Шкаф встроенный	0,5		
	11	Коридор		7,1	
	A	Клетка лестич		8,7	
	г	Коридор		2,2	
Итого по квартире:			104,1	29,7	
Общая площадь:			133,8		

Всех ш.ф. №

Лист. и дата

№ф. № подл.

Примечания:

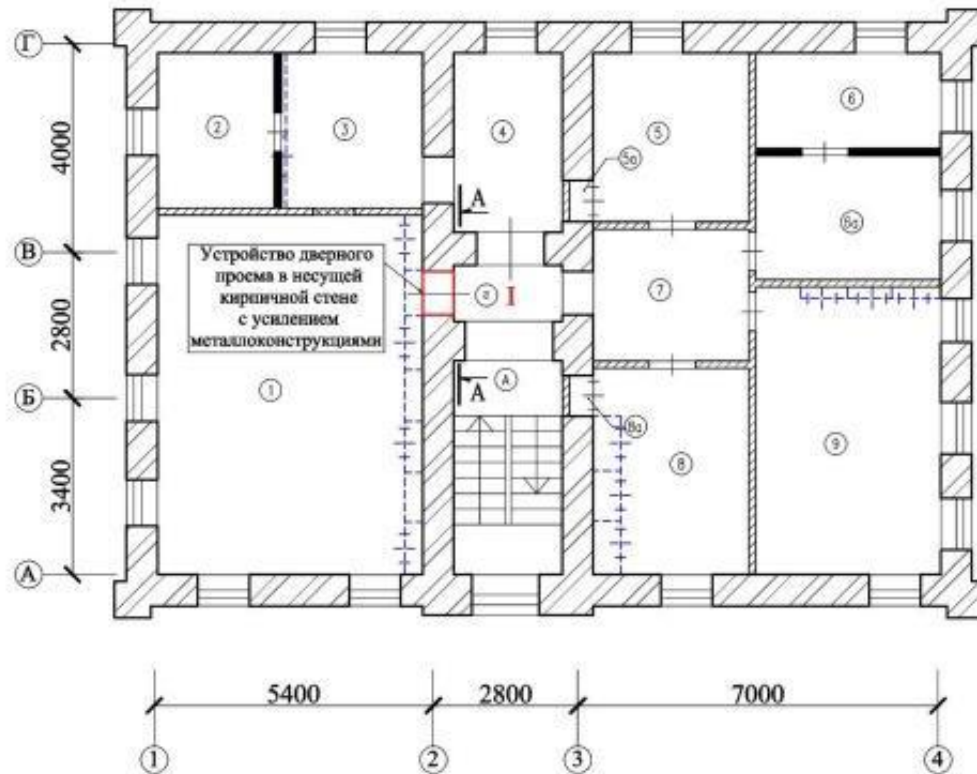
- оси на плане приняты условно.
- схема монтажа перегородок смотреть листы 29-30;

Условные обозначения:

- - демнтируемые перегородки (ненесущие);
- ▬ - проектируемые перегородки из облегченных материалов;
- - демонтаж дверного блока;
- ⊕ - заложение дверного проема.

Заказчик: Собственник помещения					Заказ № 1309-4				
Адрес: г.Москва, Крестьянский тупик, д.16,									
Изм.	Колуч.	Лист	Редок.	Подпись	Дата	Проект переустройства/перепланировки помещений	Стадия	Лист	Листов
							ПП	13	38
Инженер	Замятин				11.14	План помещений первого этажа после перепланировки.Экспликация.	ООО "АРС"		

План помещений второго этажа после перепланировки



Примечания:

- оси на плане приняты условно;
- схему усиления проема, разрез А-А, смотреть лист 32;
- схема монтажа перегородок смотреть листы 29-30.

Условные обозначения:

- - - - - демонтируемые перегородки (несущие);
- - - - - проектируемые перегородки из облегченных материалов;
- - - - - демонтаж дверного блока;
- - - - - заложение дверного проема.

Экспликация

Этаж	№ комн.	Характеристики комнат и помещений	Общая площадь		
			Основная (жилая)	Вспом.	лоджии, балконы, прочее
2	1	Кабинет	35.0		
	2	Кабинет	6.8		
	3	Кабинет	8,6		
	4	Коридор	6,1		
	5	Кабинет	10.1		
	5a	Шкаф встроенный	0.5		
	6	Кабинет	6,7		
	6a	Кабинет	8.9		
	7	Коридор		7,9	
	8	Кабинет	12.6		
	8a	Шкаф	0.5		
	9	Канцелярия	19.9		
	A	Клетка лестич		8.7	
г	Коридор		2.2		
Итого по квартире:			115.7	18.8	
Общая площадь:			134.5		

Взам. инв. N

Подп. и дата

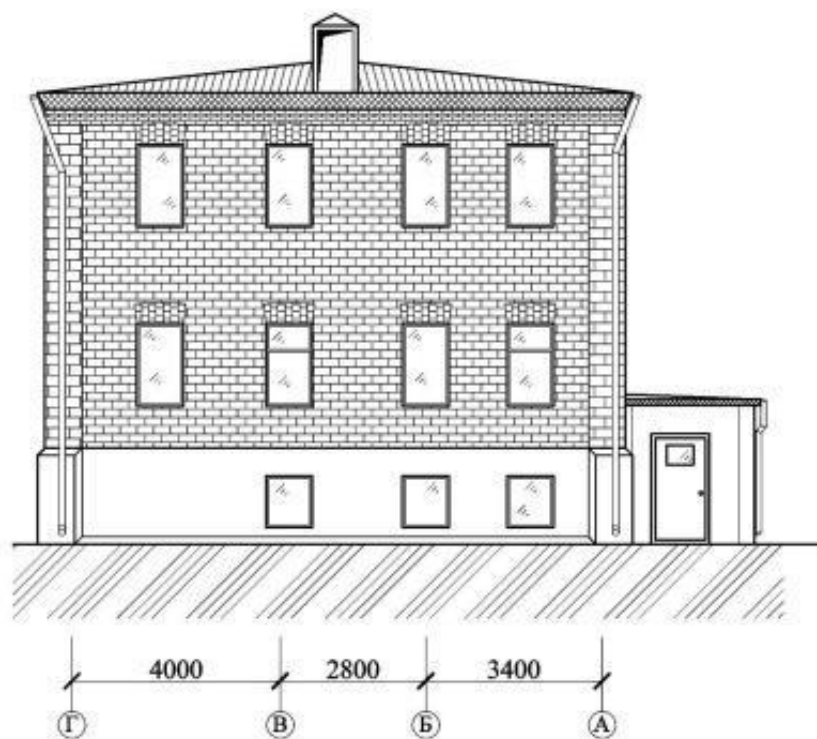
Инд. N подл.

Заказчик: Собственник помещения Заказ № 1309-4

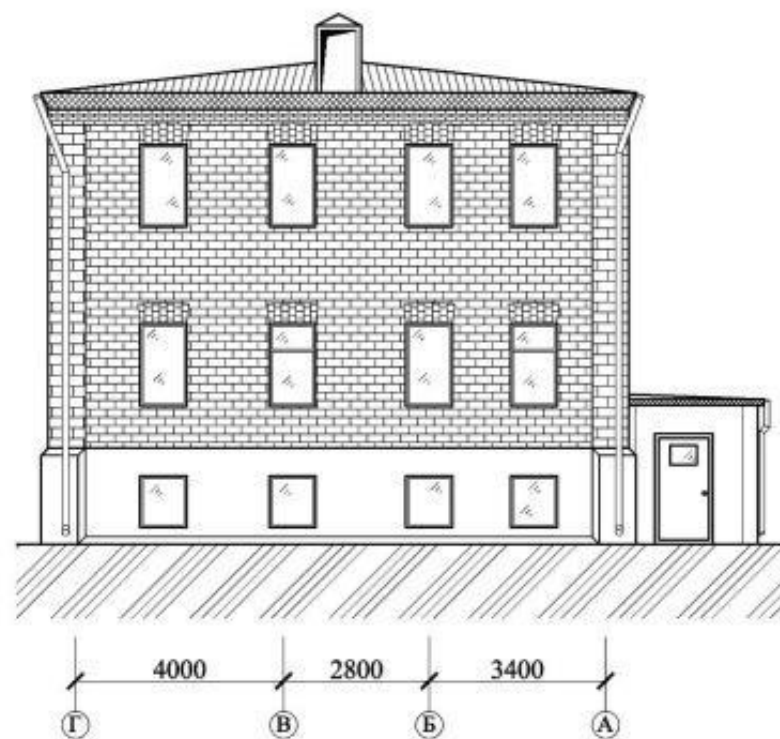
Адрес: г.Москва, Крестьянский тупик, д.16,

Изм.	Копуч.	Лист	№ док.	Подпись	Дата	Проект переустройства/перепланировки помещений	Стадия	Лист	Листов
					11.14		План помещений второго этажа после перепланировки.Экспликация.	ПП	14
					11.14	ООО "АРС"			

Фасад в осях "Г"- "А" до перепланировки



Фасад в осях "Г"- "А" после перепланировки



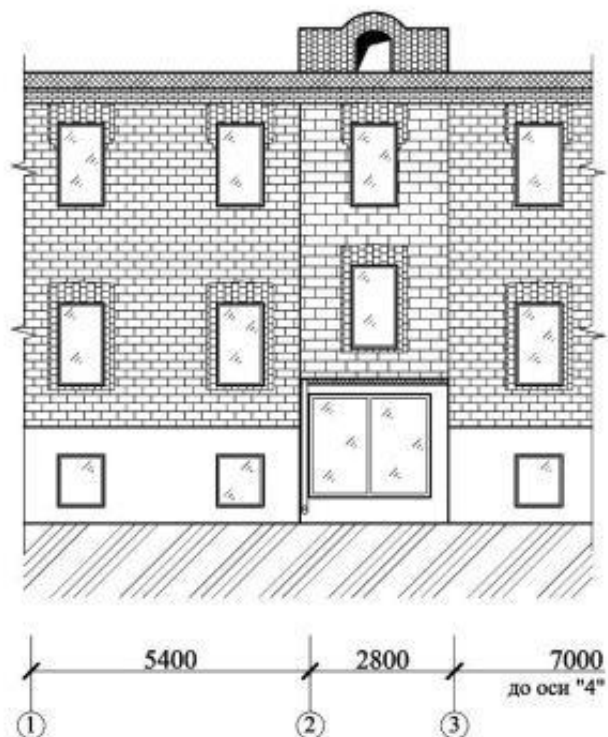
Всех ш.ф. №

Подп. и дата

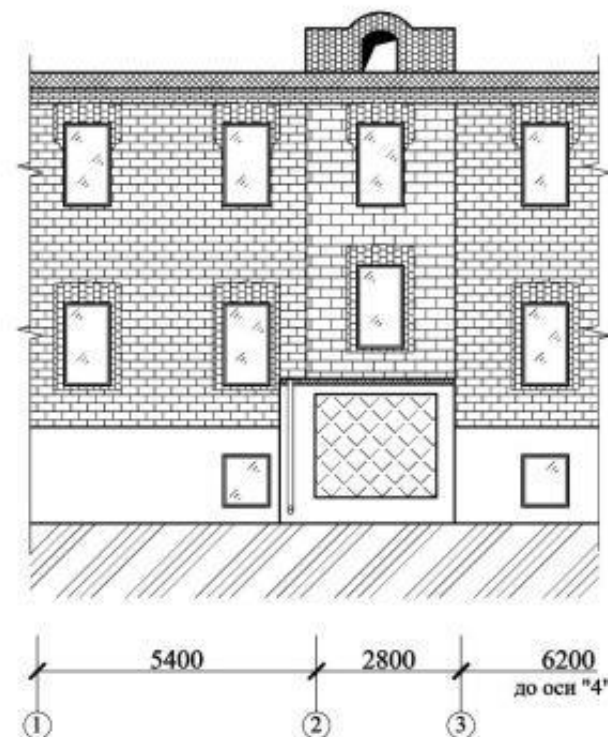
№0 № подл.

					Заказчик: Собственник помещения		Заказ № 1309-4		
					Адрес: г.Москва, Крестьянский тупик, д.16,				
Изм.	Колуч.	Лист	Редок.	Подпись	Дата	Проект переустройства/перепланировки помещений	Стадия	Лист	Листов
ГИП		Байдаков			11.14		ПП	15	38
Инженер		Замятин			11.14		ООО "АРС"		
					Фасад в осях "Г"- "А" до перепланировки и после перепланировки				

Фасад в осях "1"- "3" до перепланировки



Фасад в осях "1"- "3" после перепланировки



Мног. И подл.
Подп. и дата
Взам. инж. Н.

						Заказчик: Собственник помещения	Заказ № 1309-4		
						Адрес: г.Москва, Крестьянский тупик, д.16,			
Изм.	Копуч.	Лист	№ док.	Подпись	Дата	Проект переустройства/перепланировки помещений	Стадия	Лист	Листов
ГИП		Байдаков			11.14		ПП	16	38
Инженер		Замгитин			11.14	План помещений второго этажа после перепланировки.Экспликация.	ООО "АРС"		

Фотофиксация фасада в осях "Г"- "А"



Инв. № подл.	Подп. и дата	Инв. № дубл.	Взам. инв. №	Подп. и дата						
					Заказчик: Собственник помещения		Заказ № 1309-4			
					Адрес: г.Москва, Крестьянский тупик, д.16,					
					Изм. Колуч.	Лист	№ док.	Подпись	Дата	
					Должность	Фамилия				
					ГИП	Байдаков			11.14	Проект переустройства/перепланировки помещений
					Инженер	Замятин			11.14	
										Фотофиксация фасада в осях "Г"- "А"
										ООО "АРС"

Фотофиксация фасада в осях "Г"- "А"



Инв. № подл.	Подп. и дата	Инв. № дубл.	Взам. инв. №	Подп. и дата										
					Заказчик: Собственник помещения									
					Заказ № 1309-4									
					Адрес: г.Москва, Крестьянский тупик, д.16,									
					Изм.	Колуч.	Лист	№ док.	Подпись	Дата				
					Должность	Фамилия					Проект переустройства/перепланировки помещений	Стадия	Лист	Листов
					ГИП	Байдаков				11.14		ПП	18	38
					Инженер	Замятин				11.14	Фотофиксация фасада в осях "Г"- "А"	<i>ООО "АРС"</i>		

Фотомонтаж проектного положения в осях "Г"- "А"



Инв. № подл.	Подп. и дата	Инв. № дубл.	Взам. инв. №	Подп. и дата										
					Заказчик: Собственник помещения									
					Заказ № 1309-4									
					Адрес: г.Москва, Крестьянский тупик, д.16,									
					Изм.	Колуч.	Лист	№ док.	Подпись	Дата				
					Должность	Фамилия					Проект переустройства/перепланировки помещений	Стадия	Лист	Листов
					ГИП	Байдаков			11.14			ПП	19	38
					Инженер	Замятин			11.14		Фотомонтаж проектного положения в осях "Г"- "А"	<i>ООО "АРС"</i>		

Фотомонтаж проектного положения в осях "Г"- "А"



Изм. № докл.	Изм. № докл.	Подп. и дата
Взам. инв. №	Взам. инв. №	Подп. и дата
Инв. № подл.	Инв. № подл.	Подп. и дата
Инв. № подл.	Инв. № подл.	Подп. и дата

		Заказчик: Собственник помещения		Заказ № 1309-4			
		Адрес: г.Москва, Крестьянский тупик, д.16,					
Изм.	Колуч.	Лист	№ док.	Подпись	Дата		
Должность	Фамилия					Стадия	
Инженер	Замятин			11.14		Лист	
						Листов	
						38	
		Фотомонтаж проектного положения в осях "Г" - "А"				ООО "АРС"	

Фотофиксация фасада в осях "2"- "3"



Инв. № подл.	Подп. и дата	Инв. № дубл.	Взам. инв. №	Подп. и дата						
					Заказчик: Собственник помещения		Заказ № 1309-4			
					Адрес: г.Москва, Крестьянский тупик, д.16,					
					Изм.	Колуч.	Лист	№ док.	Подпись	Дата
					Должность	Фамилия				
					ГИП	Байдаков			11.14	Проект переустройства/перепланировки помещений
					Инженер	Замятин			11.14	Фотофиксация фасада в осях "2"- "3"
							Стадия	Лист	Листов	
							ПП	21	38	
							ООО "АРС"			

Фотомонтаж проектного положения в осях "2"- "3"



Инв. № подл.	Подп. и дата	Инв. № дубл.	Взам. инв. №	Подп. и дата										
					Заказчик: Собственник помещения									
					Заказ № 1309-4									
					Адрес: г.Москва, Крестьянский тупик, д.16,									
					Изм.	Колуч.	Лист	№ док.	Подпись	Дата				
					Должность	Фамилия					Проект переустройства/перепланировки помещений	Стадия	Лист	Листов
					ГИП	Байдаков			11.14			ПП	22	38
					Инженер	Замятин			11.14		Фотомонтаж проектного положения в осях "2"- "3"	ООО "АРС"		

Фотофиксация фасада в осях "1"- "2"



Инв. № подл.	Подп. и дата	Инв. № дубл.	Взам. инв. №	Подп. и дата										
					Заказчик: Собственник помещения									
					Заказ № 1309-4									
					Адрес: г.Москва, Крестьянский тупик, д.16,									
					Изм.	Колуч.	Лист	№ док.	Подпись	Дата				
					Должность	Фамилия					Проект переустройства/перепланировки помещений	Стадия	Лист	Листов
					ГИП	Байдаков			11.14			ПП	23	38
					Инженер	Замятин			11.14		Фотофиксация фасада в осях "1"- "2"	<i>ООО "АРС"</i>		

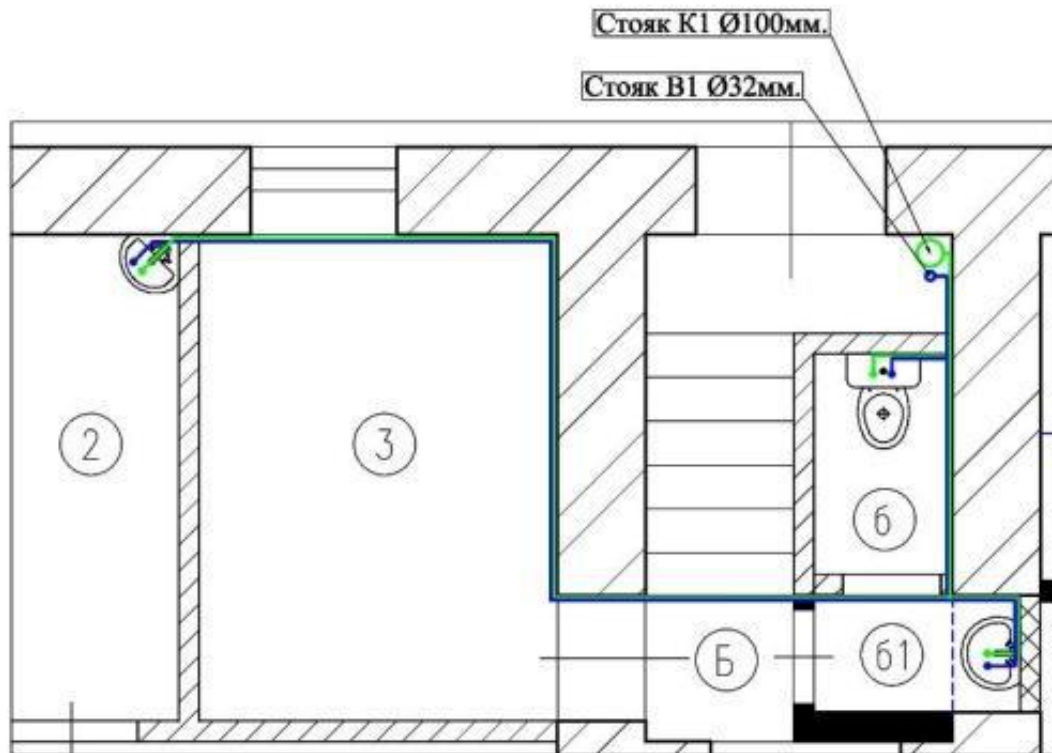
Фотомонтаж проектного положения в осях "1"- "2"



Инв. № подл.	Подп. и дата	Инв. № дубл.	Взам. инв. №	Подп. и дата										
					Заказчик: Собственник помещения		Заказ № 1309-4							
					Адрес: г.Москва, Крестьянский тупик, д.16,									
					Изм.	Колуч.	Лист	№ док.	Подпись	Дата				
					Должность	Фамилия				Проект переустройства/перепланировки помещений		Стадия	Лист	Листов
					ГИП	Байдаков			11.14			ПП	24	38
					Инженер	Замятин			11.14	Фотомонтаж проектного положения в осях "1"- "2"		<i>ООО "АРС"</i>		

План расстановки сантехприборов с трубной разводкой

В помещениях 6,61,2



Условные обозначения:

- - труба канализационная, ТК100-ПВД ГОСТ 22689.1-89
- - труба х/в металлополимерная ТУ 2248-001-07629379-96
- - труба г/в металлополимерная ТУ 2248-001-07629379-96

Примечание:

Прокладку канализации вновь устанавливаемых санитарно-технических приборов осуществлять от точки врезки в стояк, расположенной на уровне пола, с повышением по уклону $\angle=0,02$ в сторону санитарно-технических приборов. Прямые углы скруглить с помощью гибких подводок. Канализационные и водопроводные трубы проложить вдоль стен с дальнейшей зашивкой в короб.

Заказчик: Собственник помещения

Заказ № 1309-4

Адрес: г.Москва, Крестьянский тупик, д.16,

Изм.	Колуч.	Лист	№ док.	Подпись	Дата
Должность	Фамилия				
ГИП	Байдаков				11.14
Инженер	Замятин				11.14

Проект переустройства/перепланировки помещений

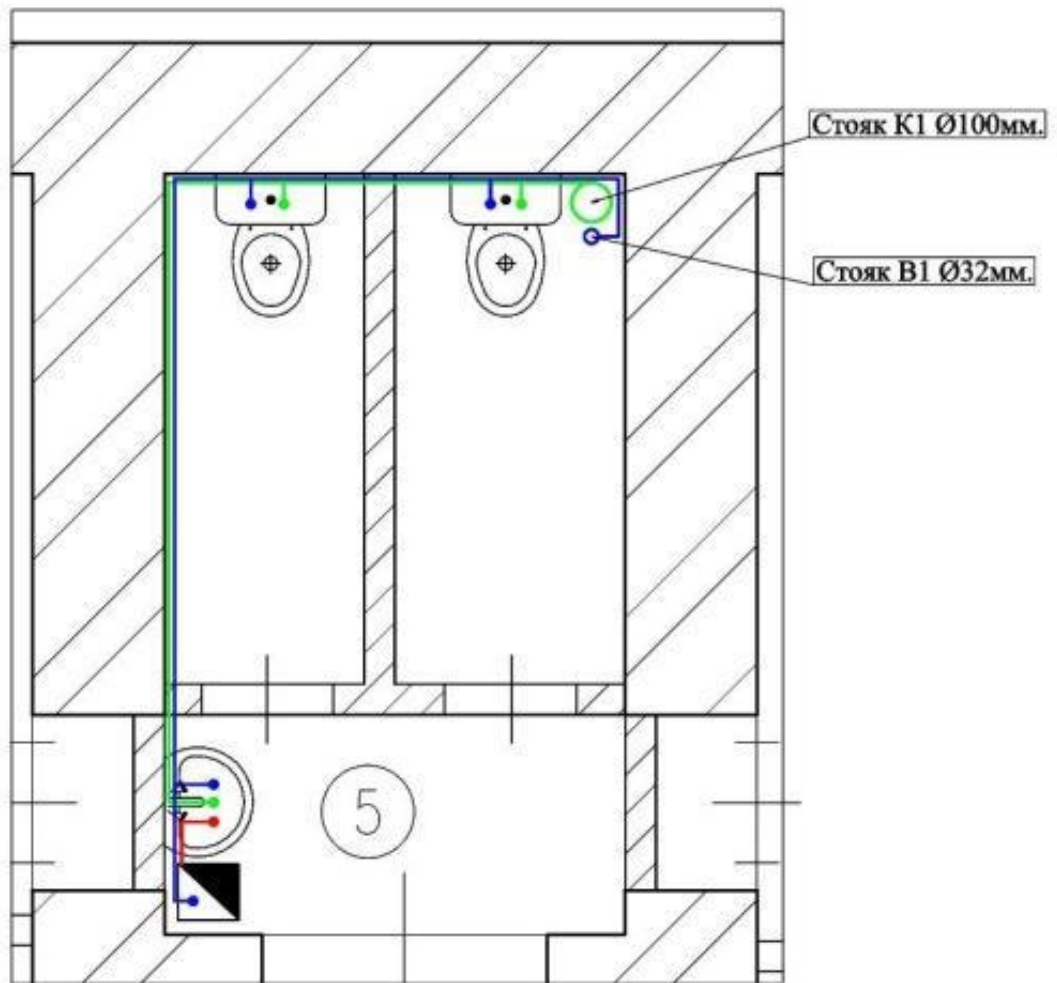
Стадия	Лист	Листов
ПП	25.1	38

План расстановки сантехприборов с трубной разводкой

ООО "АРС"

План расстановки сантехприборов с трубной разводкой

В помещении 5



Условные обозначения:

- труба канализационная, ТК100-ПВД ГОСТ 22689.1-89
- труба х/в металлополимерная ТУ 2248-001-07629379-96
- труба г/в металлополимерная ТУ 2248-001-07629379-96

Примечание:

Прокладку канализации вновь устанавливаемых санитарно-технических приборов осуществлять от точки врезки в стояк, расположенной на уровне пола, с повышением по уклону $\angle=0,02$ в сторону санитарно-технических приборов. Прямые углы скруглить с помощью гибких подводок. Канализационные и водопроводные трубы проложить вдоль стен с дальнейшей зашивкой в короб.

Заказчик: Собственник помещения Заказ № 1309-4

Адрес: г.Москва, Крестьянский тупик, д.16,

Изм.	Колуч.	Лист	№ док.	Подпись	Дата
------	--------	------	--------	---------	------

Должность	Фамилия				
-----------	---------	--	--	--	--

ГИП	Байдаков				11.14
-----	----------	--	--	--	-------

Инженер	Замятин				11.14
---------	---------	--	--	--	-------

Проект переустройства/перепланировки помещений

План расстановки сантехприборов с трубной разводкой

Стадия	Лист	Листов
--------	------	--------

ПП	25.2	38
----	------	----

ООО "АРС"

АксонOMETрические схемы канализации, горячего и холодного водоснабжения

В помещениях 6,61,2

Схема В1

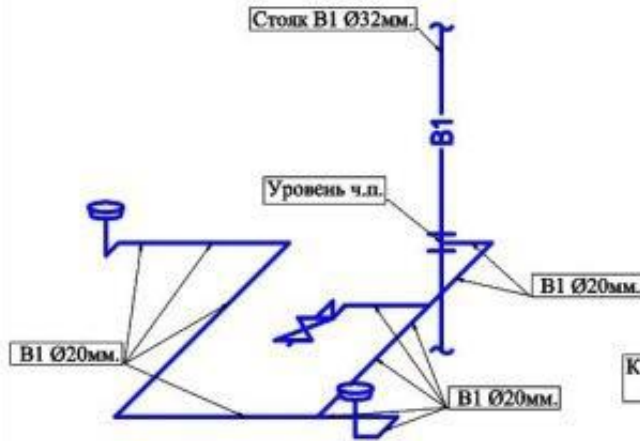
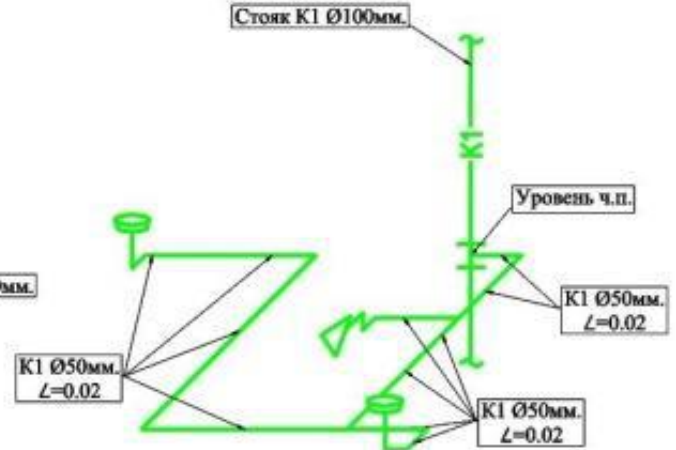


Схема К1



Условные обозначения:

- В1- - трубопровод холодной воды;
- Т3- - трубопровод горячей воды;
- К1- - Трубопровод канализации (Ø100 мм, Ø 50 мм);
- Ванная;
- Умывальник;
- Унитаз с косым выпуском;
- Патрубок переходной с Ø100 мм на Ø50 мм;
- Смеситель для умывальника и душевой кабины
- Вентиль запорный.
- Водонагреватель

Заказчик: Собственник помещения Заказ № 1309-4

Адрес: г.Москва, Крестьянский тупик, д.16,

Изм.	Колуч.	Лист	№ док.	Подпись	Дата				
						Проект переустройства/перепланировки помещений	Стадия	Лист	Листов
							ПП	26.1	38
						Инженер	ООО "АРС"		

АксонOMETрические схемы канализации, горячего и холодного водоснабжения

В помещении 5

Схема В1

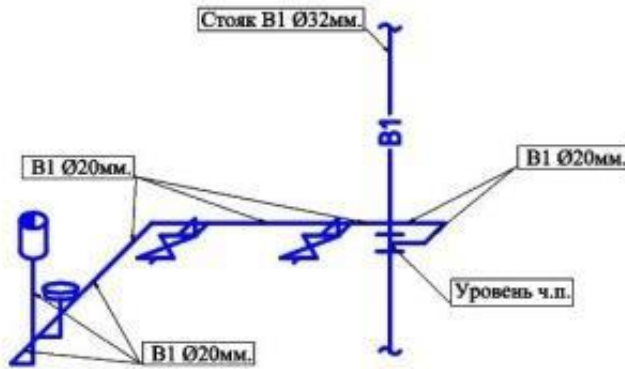


Схема Т3

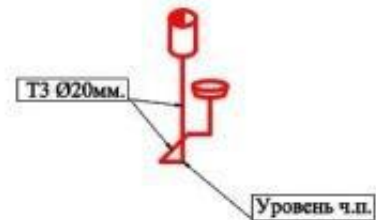
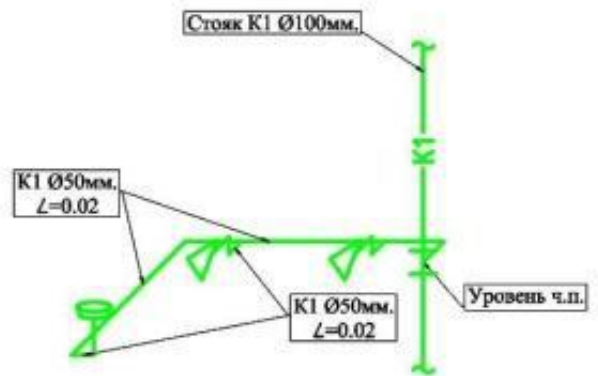


Схема К1



Условные обозначения:

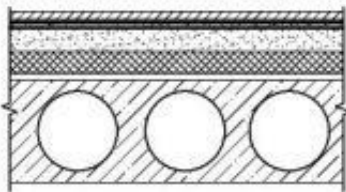
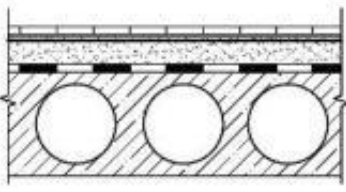
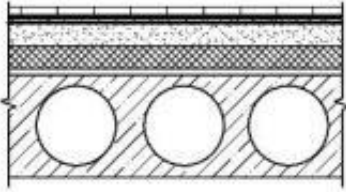
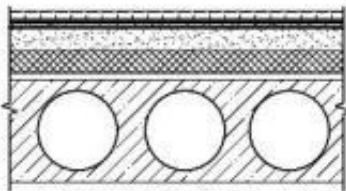
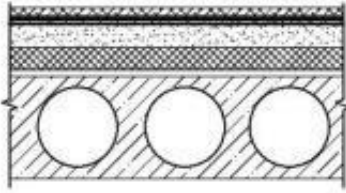
- В1- - трубопровод холодной воды;
- Т3- - трубопровод горячей воды;
- К1- - Трубопровод канализации (Ø100 мм, Ø 50 мм);
- Ванная;
- Умывальник;
- Унитаз с косым выпуском;
- Патрубок переходной с Ø100 мм на Ø50 мм;
- Смеситель для умывальника и душевой кабины
- Вентиль запорный.
- Водонагреватель

Заказчик: Собственник помещения Заказ № 1309-4

Адрес: г.Москва, Крестыанский тупик, д.16,

Изм.	Колуч.	Лист	№ док.	Подпись	Дата				
						Проект переустройства/перепланировки помещений	Стадия	Лист	Листов
							ПП	26.2	38
						Аксонометрические схемы канализации, горячего и холодного водоснабжения	ООО "АРС"		

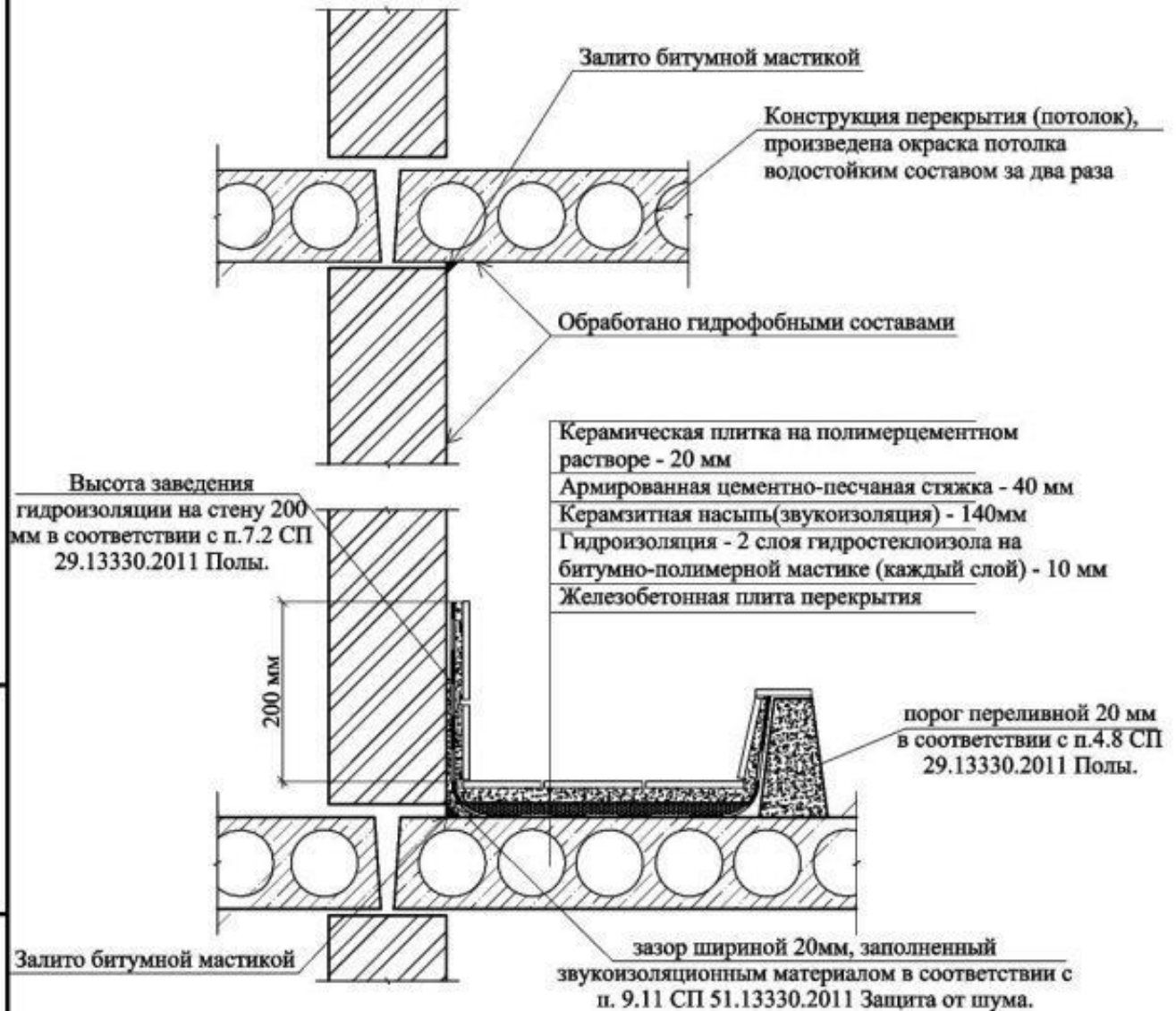
Экспликация полов

№ вскрытия	Тип пола	Схема пола или тип пола по серии	Данные элементов пола (наименование, толщина, основание и др.)
эт.1: 4	I		Паркетная доска - 12 мм Упругая прокладка (вспененный полиэтилен) - 2 Армированная стяжка из полистиролбетона - 75 мм Звукоизоляция "Шумостоп - С2" - 20 мм Железобетонная плита перекрытия
эт.Ц: 2, 61,6 эт.1: 5	II		Керамическая плитка на полимерцементном растворе - 20 мм Армированная цементно-песчаная стяжка - 40 мм Гидроизоляция - 2 слоя гидростеклоизола на битумно-полимерной мастике (каждый слой) - 10 мм Железобетонная плита перекрытия
эт.Ц: 1,1а, 3,В,А,Г,Б эт.1: А,Г эт.2: А,Г	III		Керамическая плитка на полимерцементном растворе - 20 мм Армированная стяжка из полистиролбетона - 70мм Звукоизоляция "Шумостоп - С2" - 20 мм Железобетонная плита перекрытия
эт.1: 1,1а, 2,3,4,4а	IV		Ковролин - 7 мм Упругая прокладка (вспененный полиэтилен) - 2 Армированная стяжка из полистиролбетона - 75 мм Звукоизоляция "Шумостоп - С2" - 20 мм Железобетонная плита перекрытия
эт.Ц: 4,5, 6,6а,7,7а,8 эт.1: 6,6а, 7,8,9,10, 10а,11 эт.2: 1,2,3, 4,5,6,6а,7, 8,9	V		Линолеум - 7 мм Упругая прокладка (вспененный полиэтилен) - 2 Армированная стяжка из полистиролбетона - 75 мм Звукоизоляция "Шумостоп - С2" - 20 мм Железобетонная плита перекрытия

Подп. и дата	
Взам. инв. №	
Инв. № дубл.	
Подп. и дата	
Инв. № подл.	

Заказчик: Собственник помещения						Заказ № 1309-4			
Адрес: г.Москва, Крестьянский тупик, д.16,									
Изм.	Колуч.	Лист	№ док.	Подпись	Дата	Проект переустройства/перепланировки помещений	Стадия	Лист	Листов
Должность	Фамилия						ПП	27	38
Инженер	Замятин				11.14	Экспликация полов	ООО "АРС"		

Схема гидроизоляции санузлов



При устройстве полов в зонах с мокрыми процессами:

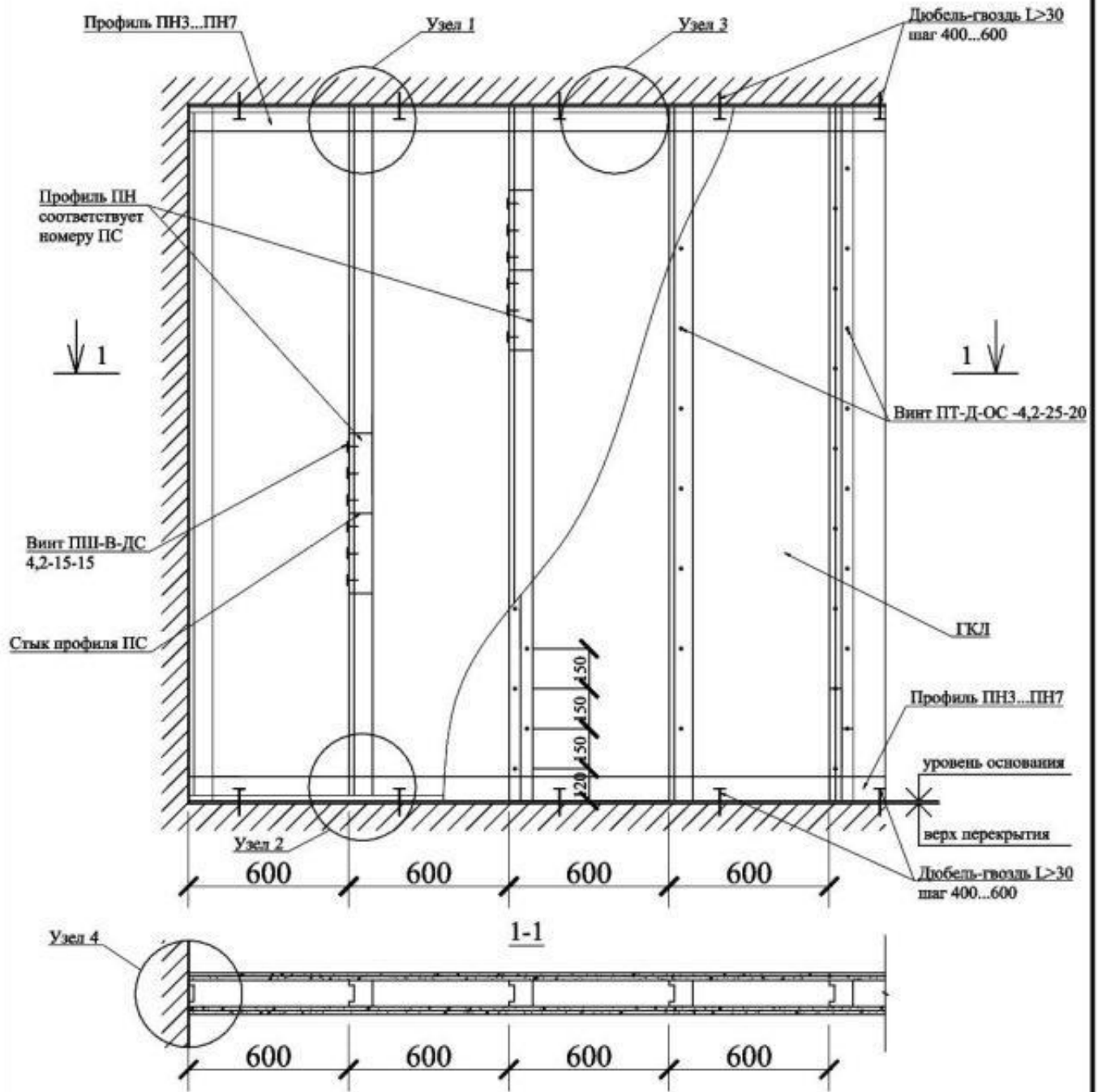
- обращено особое внимание на гидроизоляцию пола;
- произведена обмазка стыка между плитой перекрытия и стенами;
- произведена обмазка потолка водостойким составом за 2 раза;
- предусмотрено устройство переливного порога высотой 20 мм, гидроизоляция заведена на порог, для предотвращения затопления смежных помещений

Заказчик: Собственник помещения Заказ № 1309-4

Адрес: г.Москва, Крестьянский тупик, д.16,

Изм.	Колуч.	Лист	№ док.	Подпись	Дата	Проект переустройства/перепланировки помещений	Стадия	Лист	Листов
							Схема гидроизоляции санузлов	ПП	28
						ООО "АРС"			

Схема устройства каркасных перегородок из ГКЛ



Примечание:

1. Конструкция перегородок выполняется из металлического каркаса стоечного типа, обшитого гипсокартонными листами ГКЛ, толщиной 14 мм.
2. Для повышения звукоизоляционных характеристик обшивка выполняется двухслойной с ведением при необходимости звукоизоляционного заполнения (прошивные минераловатные маты по ГОСТ 21880-76).

Взам. инв. N

Подпись и дата

Инв. N подл.

Заказчик: Собственник помещения

Заказ № 1309-4

Адрес: г.Москва, Крестьянский тушик, д.16,

Изм. Колуч. Лист № док. Подпись Дата

Должность Фамилия

ГИП Байдаков 11.14

Инженер Замятин 11.14

Проект переустройства/перепланировки помещений

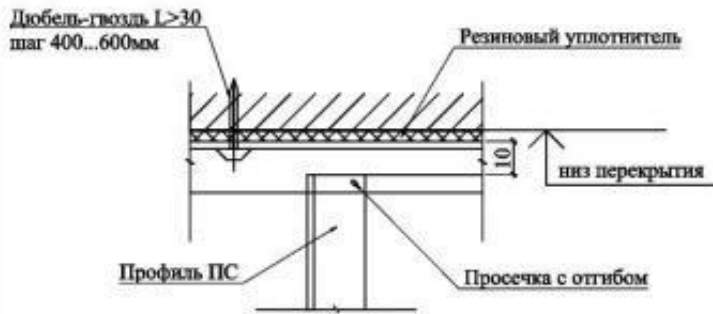
Стадия Лист Листов

ПП 29.1 38

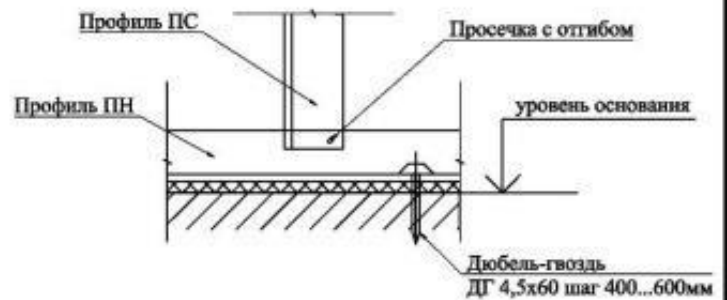
Устройство перегородок из ГКЛ.
Общий вид.

Схема устройства каркасных перегородок из ГЛК

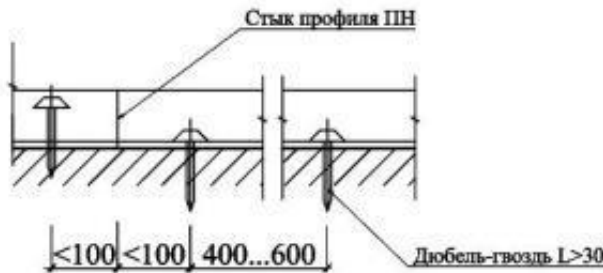
Узел 1



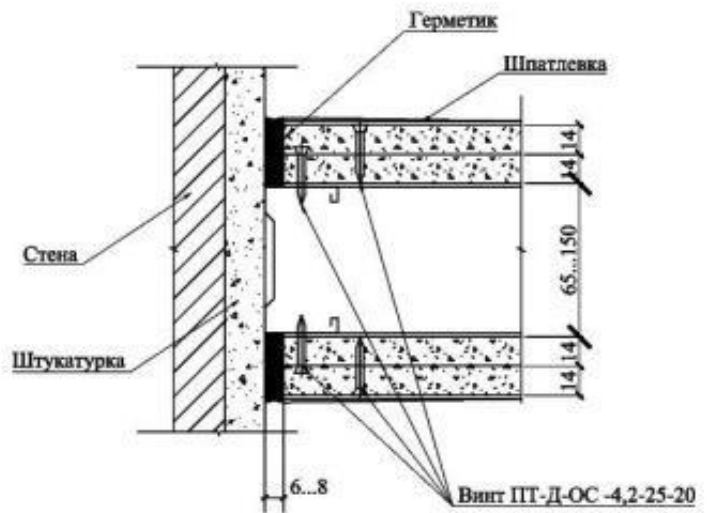
Узел 2



Узел 3



Узел 4

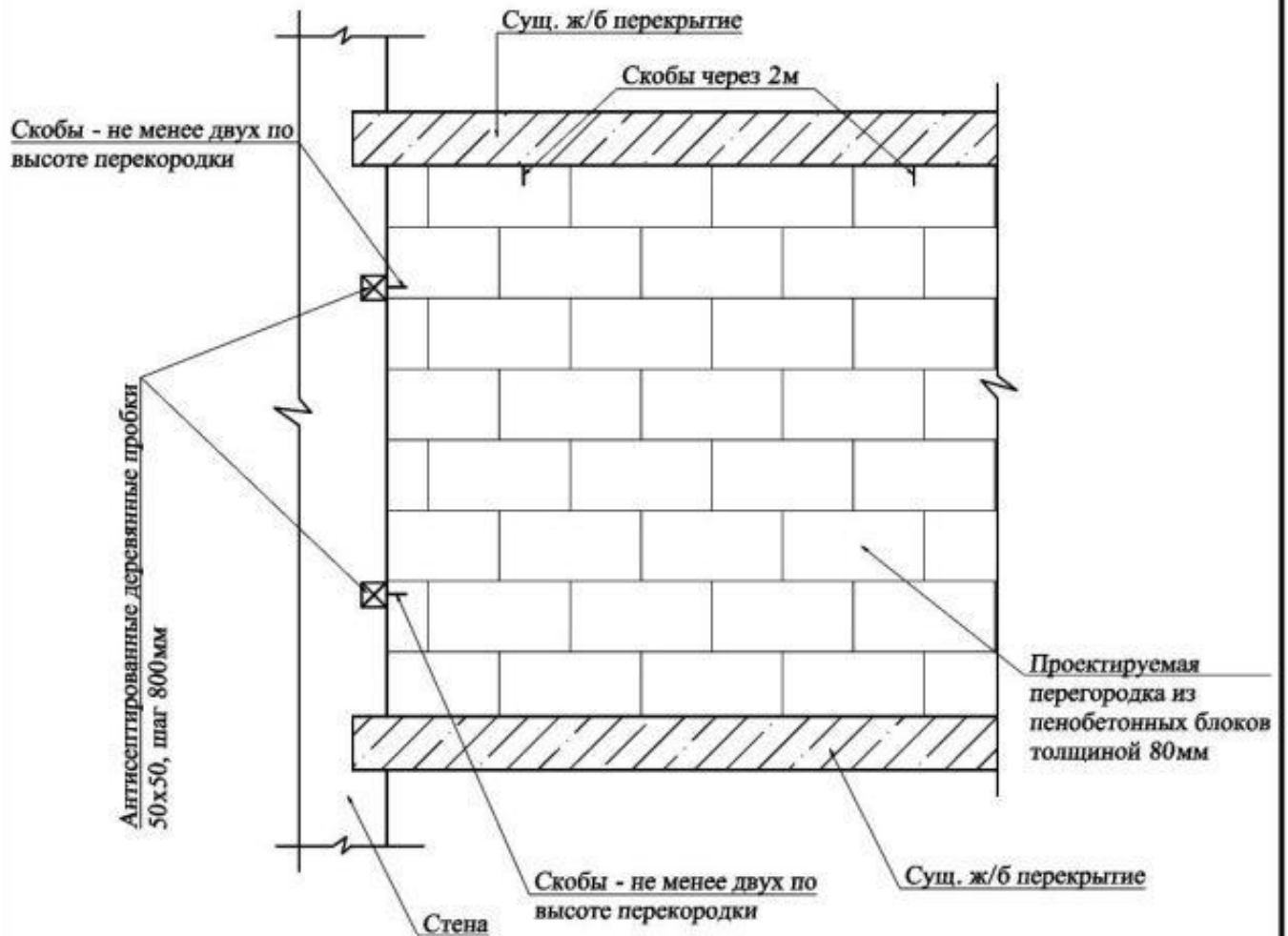


Изм.	Колуч	Лист	№ док.	Подпись	Дата
Должность	Фамилия				
ГИП	Байдаков				11.14
Инженер	Замятин				11.14

Изм.	Колуч	Лист	№ док.	Подпись	Дата	Заказчик: Собственник помещения	Заказ № 1309-4
Должность	Фамилия					Адрес: г.Москва, Крестьянский тулик, д.16,	
ГИП	Байдаков				11.14	Проект переустройства/перепланировки помещений	Стадия ПП
Инженер	Замятин				11.14	Устройство перегородок из ГКЛ. Узлы 1+4.	Лист 29.2
							Листов 38

Схема устройства перегородок из пенобетонных блоков

ОБЩИЙ ВИД



Примечание:

- материал перегородок : пенобетонные блоки толщиной 80мм

Взам. инв. N

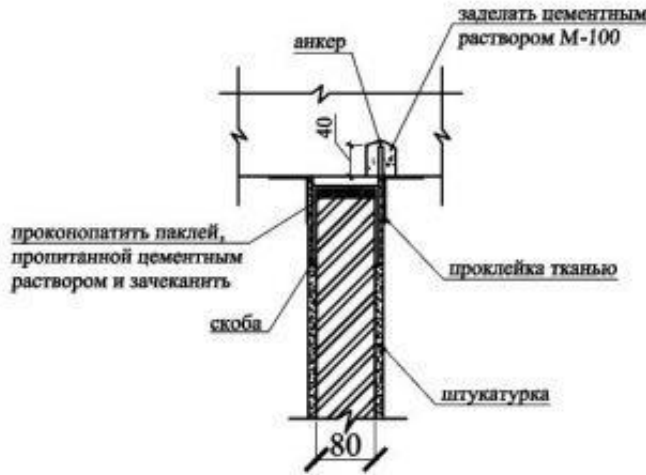
Подпись и дата

Инв. N подл.

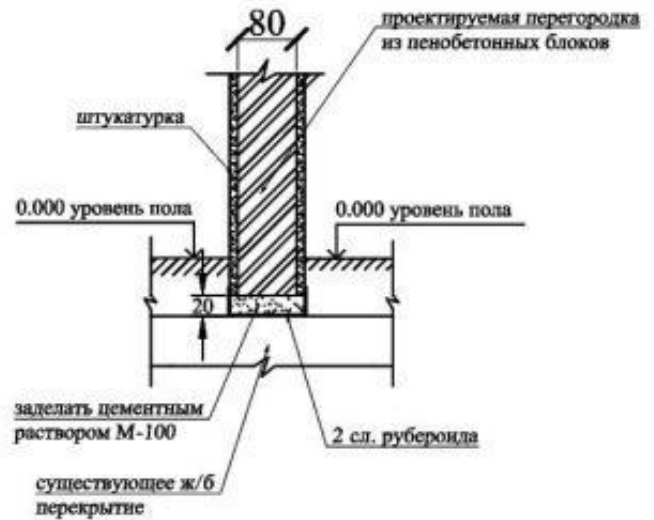
Заказчик: Собственник помещения						Заказ № 1309-4		
Адрес: г.Москва, Крестьянский тупик, д.16,								
Изм.	Колуч.	Лист	№ док.	Подпись	Дата	Проект переустройства/перепланировки помещений		
Должность	Фамилия					Стадия	Лист	Листов
ГИП	Байдаков	11.14				ПП	30.1	38
Инженер	Замятин	11.14				Устройство перегородок из пеноблоков. Общий вид.		

Схема устройства перегородок из пенобетонных блоков

КРЕПЛЕНИЕ К ПОТОЛКУ



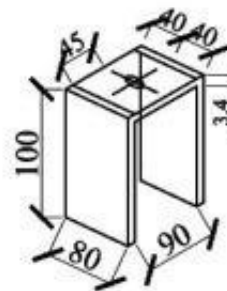
ОПИРАНИЕ ПЕРЕГОРОДКИ НА ПЕРЕКРЫТИЕ



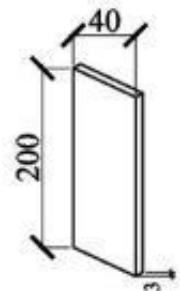
КРЕПЛЕНИЕ ПЕРЕГОРОДКИ К СТЕНЕ



СКОБА



АНКЕР



Примечания:

1. Марка стали всех металлических элементов - Ст3Пс6
2. Электросварку выполнять электродами Э-46 по ГОСТ 9467-75, h шва - наименьшая толщина элемента.

Заказчик: Собственник помещения

Заказ № 1309-4

Адрес: г.Москва, Крестьянский тупик, д.16,

Изм. Колуч. Лист № док. Подпись Дата

Должность Фамилия

ГИП Байдаков 11.14

Инженер Замятин 11.14

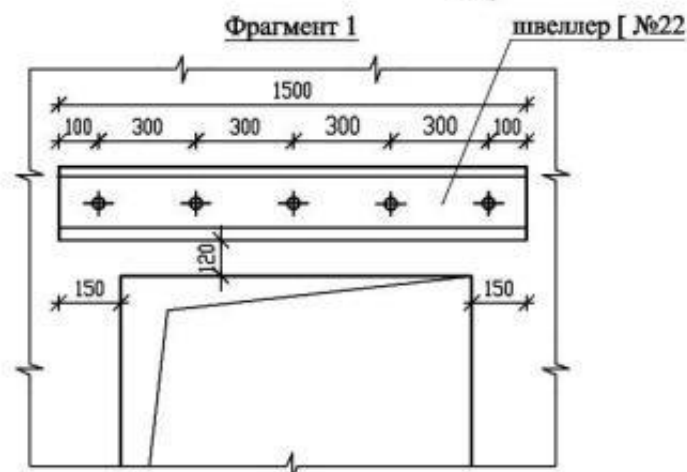
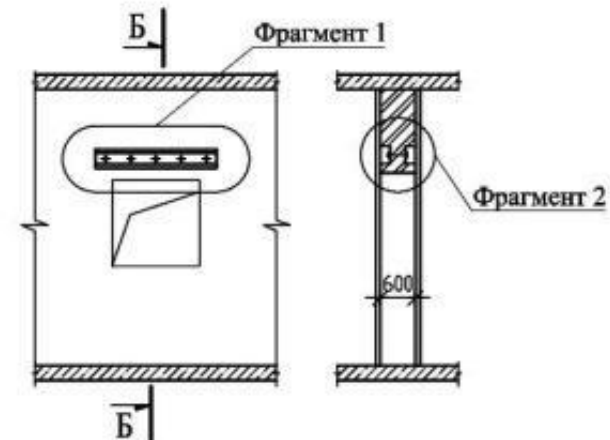
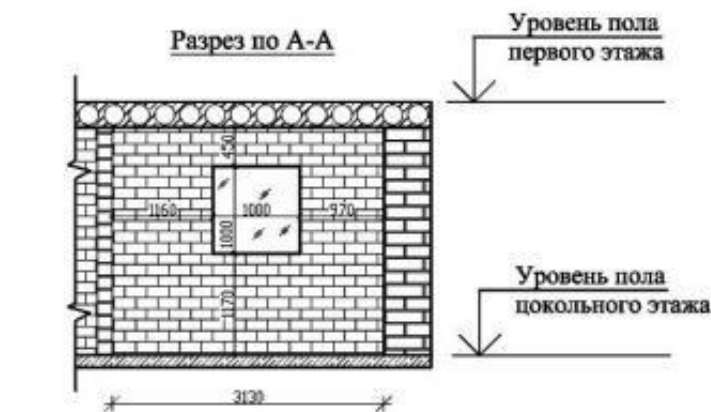
Проект переустройства/перепланировки помещений

Стадия Лист Листов

ПП 30.2 38

Устройство перегородок из пеноблоков.
Узлы крепления.

Схема усиления оконного проема. Разрез А-А



Взам. инв. N

Подпись и дата

Инв. N подл.

Примечания:

1. Резку кирпичной кладки выполнять после монтажа перемычки.
2. Применение ударных методов демонтажа кладки запрещается.

Заказчик: Собственник помещения

Заказ № 1309-4

Адрес: г.Москва, Крестыанский тупик, д.16,

Изм.	Колуч.	Лист	№ док.	Подпись	Дата

Должность: ГИП

Инженер

Фамилия: Байдаков

Замятин

Дата: 11.14

11.14

Проект переустройства/перепланировки помещений

Схема усиления оконного проема. Разрез А-А.

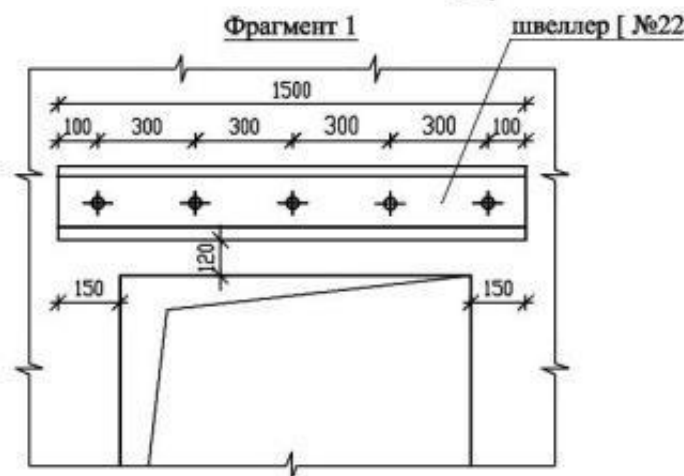
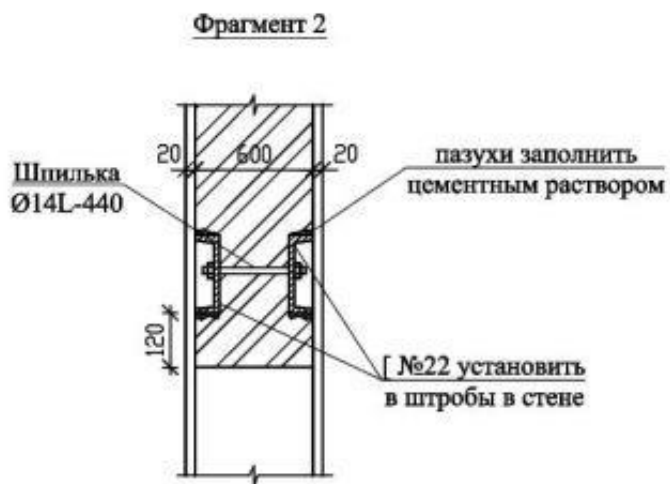
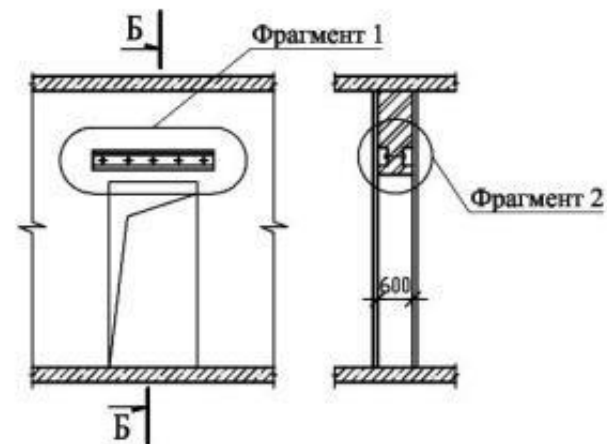
Стадия: ПП

Лист: 31

Листов: 38

ООО "АРС"

Схема усиления проема на втором этаже. Разрез А-А



					Заказчик: Собственник помещения	Заказ № 1309-4			
					Адрес: г.Москва, Крестыанский тупик, д.16,				
Изм.	Колуч	Лист	№ док.	Подпись	Дата	Проект переустройства/перепланировки помещений	Стадия	Лист	Листов
Должность	Фамилия				11.14		III	32	38
Инженер	Замятин				11.14				
						Схема усиления проема на втором этаже. Разрез А-А.	<i>ООО "АРС"</i>		

Примечания:

1. Резку кирпичной кладки выполнять после монтажа перемычки.
2. Применение ударных методов демонтажа кладки запрещается.

Ивл. N	подл.	Подпись и дата	Взам. инв. N

Сбор нагрузок при проектировании новых покрытий полов

1. Тип пола I

Наименование нагрузки	q_n , кг/м ²	к	q_p , кг/м ²
Паркетная доска	0,012x650=7,8	1,3	10,1
Упругая прокладка (вспененный полиэтилен)	0,002x50=0,2	1,3	0,3
Армированная стяжка из полистиролбетона	0,075x400=30,0	1,3	39,0
Звукоизоляция - "Шумостоп-С2"	0,02x100=2,0	1,3	2,6
Перегородки из пенобетонных блоков	70,0	1,1	77,0
Полезная нагрузка	150,0	1,3	195,0
Итого	260,6		322,5

Нагрузка на плиты перекрытия в помещениях с типом пола I составляет 322,5 кг/м², что меньше расчетной нагрузки на железобетонные плиты перекрытия, равной 600кг/м².

2. Тип пола II

Наименование нагрузки	q_n , кг/м ²	к	q_p , кг/м ²
Керамическая плитка на полимерцементном растворе	0,020x2000=40,0	1,3	52,0
Армированная стяжка из полистиролбетона	0,040x1800=72,0	1,3	93,6
Звукоизоляция - "Шумостоп-С2"	0,02x100=2,0	1,3	2,6
Гидроизоляция (2 слоя гидростеклоизола на битумно-полимерной мастике)	0,010x1000=10,0	1,3	13,0
Перегородки из пенобетонных блоков	70,0	1,1	77,0
Полезная нагрузка	150,0	1,3	195,0
Итого	344,0		433,2

Нагрузка на плиты перекрытия в помещениях с типом пола II составляет 433,2 кг/м², что меньше расчетной нагрузки на железобетонные плиты перекрытия, равной 600кг/м².

Изм.	Колуч.	Лист	№ док.	Подпись	Дата

Проект переустройства/перепланировки помещений					Лист
Адрес: г.Москва, Крестьянский тупик, д.16,					33.1
Заказ № 1309-4					

3. Тип пола III

Наименование нагрузки	q_n , кг/м ²	k	q_p , кг/м ²
Керамическая плитка на полимерцементном растворе	0,020x2000=40,0	1,3	52,0
Армированная стяжка из полистиролбетона	0,070x400=28,0	1,3	36,4
Звукоизоляция - "Шумостоп-С2"	0,02x100=2,0	1,3	2,6
Перегородки из пенобетонных блоков	70,0	1,1	77,0
Полезная нагрузка	150,0	1,3	195,0
Итого	290,0		350,8

Нагрузка на плиты перекрытия в помещениях с типом пола III составляет 350,8 кг/м², что меньше расчетной нагрузки на железобетонные плиты перекрытия, равной 600кг/м².

1. Тип пола IV

Наименование нагрузки	q_n , кг/м ²	k	q_p , кг/м ²
Ковролин	0,007x400=2,8	1,3	3,6
Упругая прокладка (вспененный пеноизол)	0,002x50=0,2	1,3	0,3
Армированная стяжка из полистиролбетона	0,075x400=30,0	1,3	39,0
Звукоизоляция - "Шумостоп-С2"	0,02x100=2,0	1,3	2,6
Перегородки из пенобетонных блоков	70,0	1,1	77,0
Полезная нагрузка	150,0	1,3	195,0
Итого	260,6		316,0

Нагрузка на плиты перекрытия в помещениях с типом пола IV составляет 316,0 кг/м², что меньше расчетной нагрузки на железобетонные плиты перекрытия, равной 600кг/м².

1. Тип пола V

Наименование нагрузки	q_n , кг/м ²	k	q_p , кг/м ²
Линолеум	0,007x450=3,15	1,3	4,0
Упругая прокладка (вспененный пеноизол)	0,002x50=0,2	1,3	0,3
Армированная стяжка из полистиролбетона	0,075x400=30,0	1,3	39,0
Звукоизоляция - "Шумостоп-С2"	0,02x100=2,0	1,3	2,6
Перегородки из пенобетонных блоков	70,0	1,1	77,0
Полезная нагрузка	150,0	1,3	195,0
Итого	260,6		316,4

Нагрузка на плиты перекрытия в помещениях с типом пола V составляет 316,4 кг/м², что меньше расчетной нагрузки на железобетонные плиты перекрытия, равной 600кг/м².

Изм.	Копуч	Лист	№ док.	Подпись	Дата
Инд. № подл.	Подп. и дата	Инд. № дубл.	Взам. инв. №	Подп. и дата	

Проект переустройства/перепланировки помещений
 Адрес: г.Москва, Крестьянский тупик, д.16,
 Заказ № 1309-4

Лист
 33.2

Указания к производству общестроительных работ

Для осуществления мероприятий по переустройству и перепланировке помещений, предусмотренных настоящим проектом **необходимо:**

1. До начала работ необходимо отключить сети водо-, тепло и электроснабжения помещений и принять меры против их повреждения.
2. Все работы вести с соблюдением СНиП 12-03-2001 «Безопасность труда в строительстве. Часть 1. Общие требования», СНиП 12-04-2002 «Безопасность труда в строительстве. Часть 2. Строительное производство».
3. Внутреннюю отделку помещений предусмотреть в соответствии с требованиями пожарной безопасности.
4. Разборку перегородок выполнять участками 300х300 мм без обрушения их на пол и складировать на подмости (дощатый настил из 2-х слоев досок d=40 мм).
5. Работы по переустройству и перепланировке помещения, производство которых требует соответствующего допуска, должны осуществляться организацией, имеющей свидетельство о допуске к таким работам, выданное саморегулируемой организацией.
6. Обеспечить устройство порожка h=2 см в дверном проеме при входе в санузел. Гидроизоляция конструкции пола санузла выполняется в соответствии с нормами СНиП 3.04.01-87 «Изоляционные и отделочные материалы».
7. Применять экологически чистые сертифицированные строительно-отделочные материалы, отвечающие санитарно-гигиеническим и противопожарным требованиям.

Инв. № подл.	Подп. и дата	Взам. инв. №	Подп. и дата
Инв. № докл.	Инв. № докл.	Инв. № докл.	Инв. № докл.

						Проект переустройства/перепланировки помещений Адрес: г.Москва, Крестьянский тупик, д.16, Заказ № 1309-4	Лист
Изм.	Копуч.	Лист	№ док.	Подпись	Дата		34

Нормативная база

1. СНиП 2.01.02-85* - Противопожарные нормы.
2. СНиП 2.01.07-85* - Нагрузки и воздействия.
3. СНиП 2.03.11-85 - Защита строительных конструкций от коррозии.
4. СНиП 2.03.13-88 - Полы.
5. СНиП 3.03.01-87 - Несущие и ограждающие конструкции.
6. СНиП 9.402-2004-ЕСЗКС. Покрытия лакокрасочные. Подготовка металлических поверхностей к окрашиванию.
7. СНиП 21-01-97* - Пожарная безопасность зданий и сооружений.
8. СНиП 31-01-2003 - Здания жилые многоквартирные.
9. СНиП 52-01-2003 - Бетонные и железобетонные конструкции.
10. СНиП II-23-81* - Стальные конструкции.
13. СНиП 12-03-2001 «Безопасность труда в строительстве. Часть 1. Общие требования», СНиП 12-04-2002 «Безопасность труда в строительстве. Часть 2. Строительное производство».
14. МДС 31-1.98 - Рекомендация по проектированию полов.
15. НПБ 110-03 - Извещатели пожарные автономные. Общие технические требования. Методы испытаний.
16. НПБ 110-03 - Перечень зданий, сооружений, помещений и оборудования, подлежащих защите автоматическими установками пожаротушения и автоматической пожарной сигнализацией.
17. ВСН 58-88 (р).
18. МТСК - 0, МТСК - 1, МТСК - 3, МТСК - 10.
19. СП 51.13330.2011 «Защита от шума».

Изм.	Копуч.	Лист	№ док.	Подпись	Дата		Лист
						Проект переустройства/перепланировки помещений Адрес: г.Москва, Крестьянский тупик, д.16, Заказ № 1309-4	35